

Hjem > Promilleafgiftsfonden > 2013 > Helhedsorienteret ledelse > Målstyring

Målstyring

Læs om målstyring og hvordan værktøjet bruges.

Promilleafgiftsfonden for landbrug

Hvad er Målstyring?

Målstyring hjælper bedriften med at styre efter konkrete mål og nå målene.

Styring kan ikke alene ske med historiske tal, som en årsrapport eller data fra databasen med rullende 12 mdr. gennemsnit. Målstyring handler om at styre og lede en bedrift på basis af helt aktuelle mål og resultater.

Nedbrydning af mål

Start med at sætte mål for bedriften som helhed. Fx at dækningsbidraget skal være på 10.000 pr.ko med udgangspunkt i budgettet.

Disse overordnede mål nedbrydes nu til mere specifikke mål, til fx bedre sundhed hos køerne og sidst til individuelle mål, som kan følges op på løbende, fx tiltag, der reducerer mælkefeber. Ved at nedbryde målene til operationelle mål sikrer lederen, at den enkelte medarbejder arbejder på at opfylde mål, som er relevante for hele bedriften, og som den ansatte har indflydelse på.

Skal være på dags- eller ugebasis

Målene skal nedbrydes til en så kort tidshorison, at medarbejderne kan relatere sig til tallene. De skal kunne se effekten af handlinger i går og i dag. Så bliver det muligt at motivere medarbejderne ved tavlemøderne, og de vil gøre en ekstra indsats for at nå målene. Husk også, at medarbejderne sagtens kan være ansvarlige for et mål. Det vil medvirke til at give dem ejerskab. Husk dog at starte med et mål, de har indflydelse på, og som de kan opnå.

Status skal hænges op

Det er vigtigt, at målene – og den aktuelle status på målene – er synlige for alle på bedriften. Hvordan man gør dem synlige er imidlertid ikke væsentlig, bare det er på en måde, der fungerer og motiverer på den enkelte bedrift.

Man kan fx bruge udskrifter fra forskellige managementværktøjer, fx dyreregistrering, KMP (kritiske målpunkter) og/eller i kombination med håndholdte udskrifter i excel eller håndskrevne diagrammer på tavlemøder.



Eksempler til inspiration

Oversigt over "døde køer" og "døde kalve"

Den dag, der dør en ko, skriver man datoen på en tavle eller et stykke papir på opslagstavlen. Når der er gået et år, og man dermed kommer forbi datoen, fjerner man "datoen" på tavlen. På den måde kan alle tydeligt se, hvor mange køer, der er døde det seneste år, og hvornår på året, de er døde. Og det bliver en sejr hver gang man skal fjerne en.

Døde køer <i>Died cows</i>			Døde kalve <i>Died calves</i>			
13/2	27/2	25/5		5/1	5/1	
24/6	23/7	8/5	7/1	5/2	14/2	10/2
29/9	5/10		3/3	24/3	7/5	9/1
			25/9	2/10	4/6	19/12
5 køer årligt = 1,8 %			10 kalve årligt = ca. 3,5 %			

KMP

Der kan også hentes et overblik over bedriftens vigtigste nøgletal via KMP på oversigtsiden. Her kan man printe overblikket (status) og de enkelte rapporter ud, og bruge dem, når der afholdes tavlemøde.

Har man en skærm tæt på tavlemøderne, kan man bruge den til at vise status på målene.

KRITISKE MÅLEPUNKT					
Udkært	Tilpas alarmgrænser	Vis Nøgletal	Valg Driftshoved	Vis detaljer	
Udkært udkært	Mælk leveret Gennemsnit og Må Fakt værdi	Sygdomsstilfælde På årsop Fakt maks. værdi	Tilgængelighed	rapport	
Emne	Status	Nøgletal (enhed)	Opnået	Alarmgrænse	Opdateret
Mælk	✓	Mælk leveret (Kg/dag)	9.577	Min 9.173	Seneste afhentning 07-01-14
	✓	Mælkekvalitet (Antal anmærkninger)	0		Seneste målinger 05-01-14
Reproduktion	✓	Insemineringer på køer (Antal)	9	Min 8	Seneste 7 dage 08-01-14
	✓	Insemineringer på kvier (Antal)	2	Min 2	Seneste 7 dage 08-01-14
	✓	Ikke drægtighedsundersøgte køer (Antal)	0 (1)	Maks 0	Seneste døgn 08-01-14
	✗	Ikke drægtighedsundersøgte kvier (Antal)	3	Maks 0	Seneste døgn 08-01-14
Sundhed	✓	Sygdomsstilfælde, køer (Antal)	4	Maks 5	Seneste 7 dage 08-01-14
	✓	Nyinfektion, laktation (%)	17	Maks 18	Seneste Y. kontrol 03-12-13
	✗	Nyinfektion, goldperiode (%)	23	Maks 18	Seneste Y. kontrol 03-12-13
	✓	Fede goldkøer (%)	20	Maks 20	Seneste huldvurdering 03-01-14
	✓	Døde dyr (Antal)	0	Maks 0	Seneste 7 dage 08-01-14
Fodring	✓	Energudnyttelse (%)	99	Min 93	Seneste F. kontrol 02-12-13
	✓	Mælk minus foder (0)/Kg EKM)	2,28	Min 2,60	Seneste F. kontrol 02-12-13

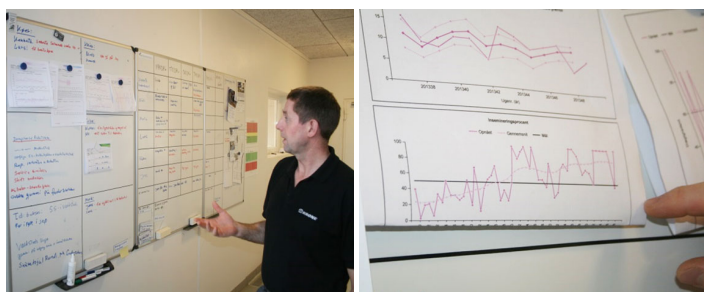
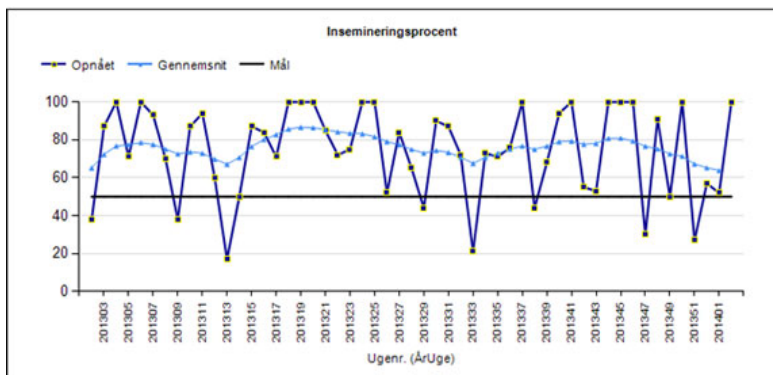
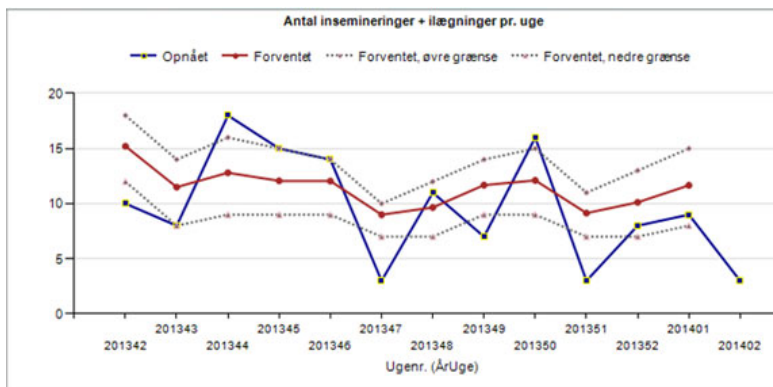


Diagram over insemineringer

Inseminering – opsummering af opnået pr uge

Pr. uge	Pr. mdr.	Opnået	Status
17	73	15	-2
17	73	17	-2
17	73	20	+1
17	73		



Metoden er enten manuel eller automatisk (KMP). Øverst er den manuelle, hvor du beregner hvor mange insemineringer, I skal foretage hver uge, for at nå jeres mål for antal drægtige dyr. I følger antallet hver dag, uge eller måned. Hvis I kan se, at antallet ligger under målet, så kan I skærpe indsatsen for at få flere i ugen efter. Det er en simpel beregning, som ikke skal kompliceres af detaljer.

Automatisk beregning som viser det opnåede antal insemineringer i forhold til det forventede sker på de nederste 2 billeder i KMP. Alle har mulighed for at se disse data i det nye DMS Dyrregistrering.

Formålet er at give et hurtigt overblik over, om det går efter planen. Det kan motivere medarbejderne i forhold til at lave brunstkontrol, hvis de kan se "resultattavlen" hele tiden.

Diagram over behandlinger i kloboks

Køer i kloboks – opsummering af opnået

Pr. uge	Pr. mdr.	Opnået	Status
20	80	15	-5
20	80	25	0
20	80		
20	80		

Metoden er, at I sætter et mål for, hvor mange køer, I vil have gennem kloboksen hver uge. Hvis der ikke er nok i en uge, som det er relevant for, eller I har så travlt, at I ikke når dem alle, tager I nogle flere ugen efter for at nå målet.

Formålet er at holde niveauet på plads, så forebyggelse af klovproblemer ikke bliver skubbet i baggrunden på grund af travlhed eller manglende fokus.

Diagram over celletal

Celletal – Grafisk og mere synlig daglig måling

Celletal, Kim og Sporer fra KMP

Metoden er enten manuel eller automatisk i KMP. Den manuelle er et excel regneark, hvor det daglige celletal indtastes. Grafen dannes derefter automatisk. Du kan lave en udskrift hver uge til tavlemødet, så alle kan se, hvordan det går. Hvis du i en periode vil have ekstra fokus på celletallet, så kan du gøre det dagligt eller lade figuren danse på en fladskærm ved staldkontoret.

Den automatiske løsning findes i KMP, hvor man følger celletallet dagligt og se udviklingen 18 måneder tilbage. Dette kan også printes ud til ugemødet.

Formålet er at gøre målstyringen mere synlig og tydelig. Der er meget forskel på en dynamisk grafisk illustration og en stabel sedler, der hænger i tankrummet.

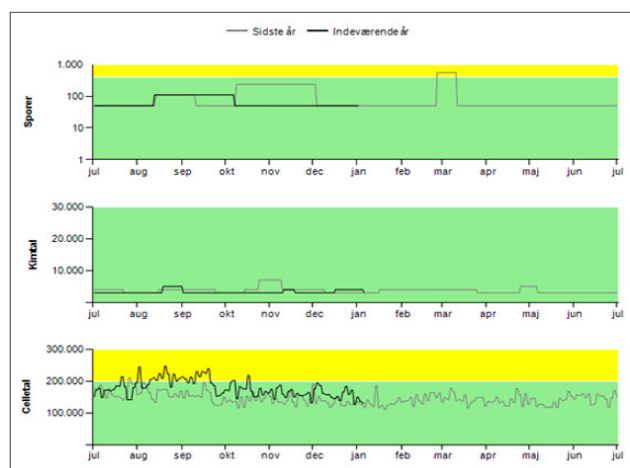
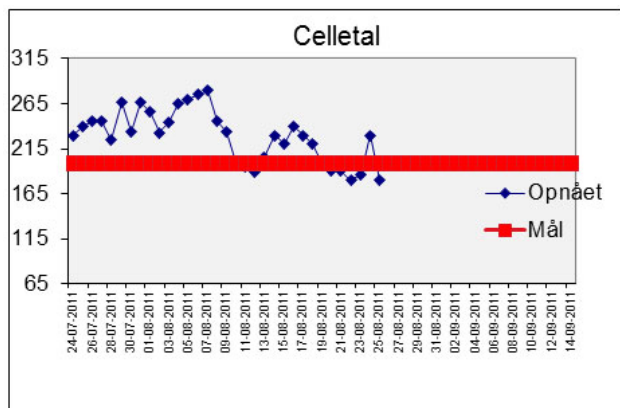


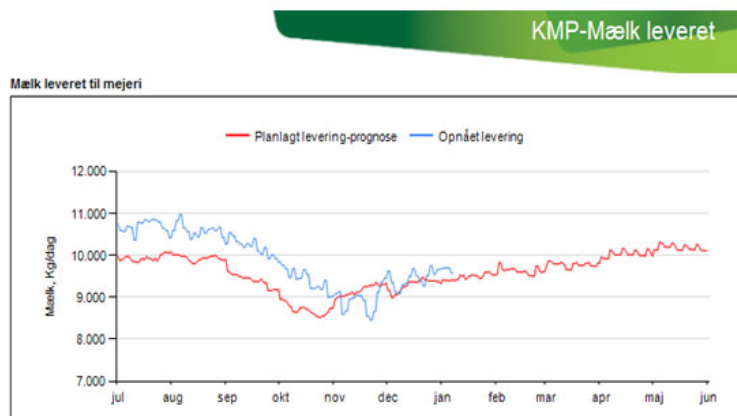
Diagram over leveret mælk

Mælkeproduktionsprognosen - synliggørelse

Metoden vist her er fra KMP hvor forventet leverance fra prognosen vises i forhold til den opnåede mælkeydelse. Grafen dannes automatisk og indeholder mælkeleverancer de seneste 6 måneder.

Formålet er at gøre målstyringen mere synlig og tydelig. Der er meget forskel på en dynamisk grafisk illustration og en udskrift med tal. I eksemplet blev der gjort en stor indsats oktober og november og det var meget motiverende at følge kurven.

Kurven kan hentes automatisk i KMP med planlagt levering og opnået levering vist.



Læs mere [KMP](#)